

CAMINHÃO VOLKSWAGEN 25.370**Veículo de Fabricação Volkswagen modelo: 25.370, ano de fabricação 2008.**

Caminhão Trucado equipado com Guindauto de Fabricação MADAL PALFINGER modelo PK63.002E com Jib 125E, com capacidade de carga para 20TON / Métricas. Com as seis lanças hidráulicas, as cinco hidráulicas do jib estendidas e mais duas manuais na posição horizontal, atinge a uma distância de 30 metros, com um residual de carga de 660kg, e possibilitando a elevação desta a 34 metros, posição vertical.

Este equipamento dispõe de um sistema de controle remoto, que pode ser utilizado com ou sem cabo, além de um sistema de segurança que bloqueia as operações indevidas, que possibilitem ao equipamento a esforço desnecessário, havendo o acionamento da sinalização vermelha de advertência, caso isso ocorra.

GRAFICO DE CARGA MADAL PK 63002EH

Dados técnicos

PK 63002 EH

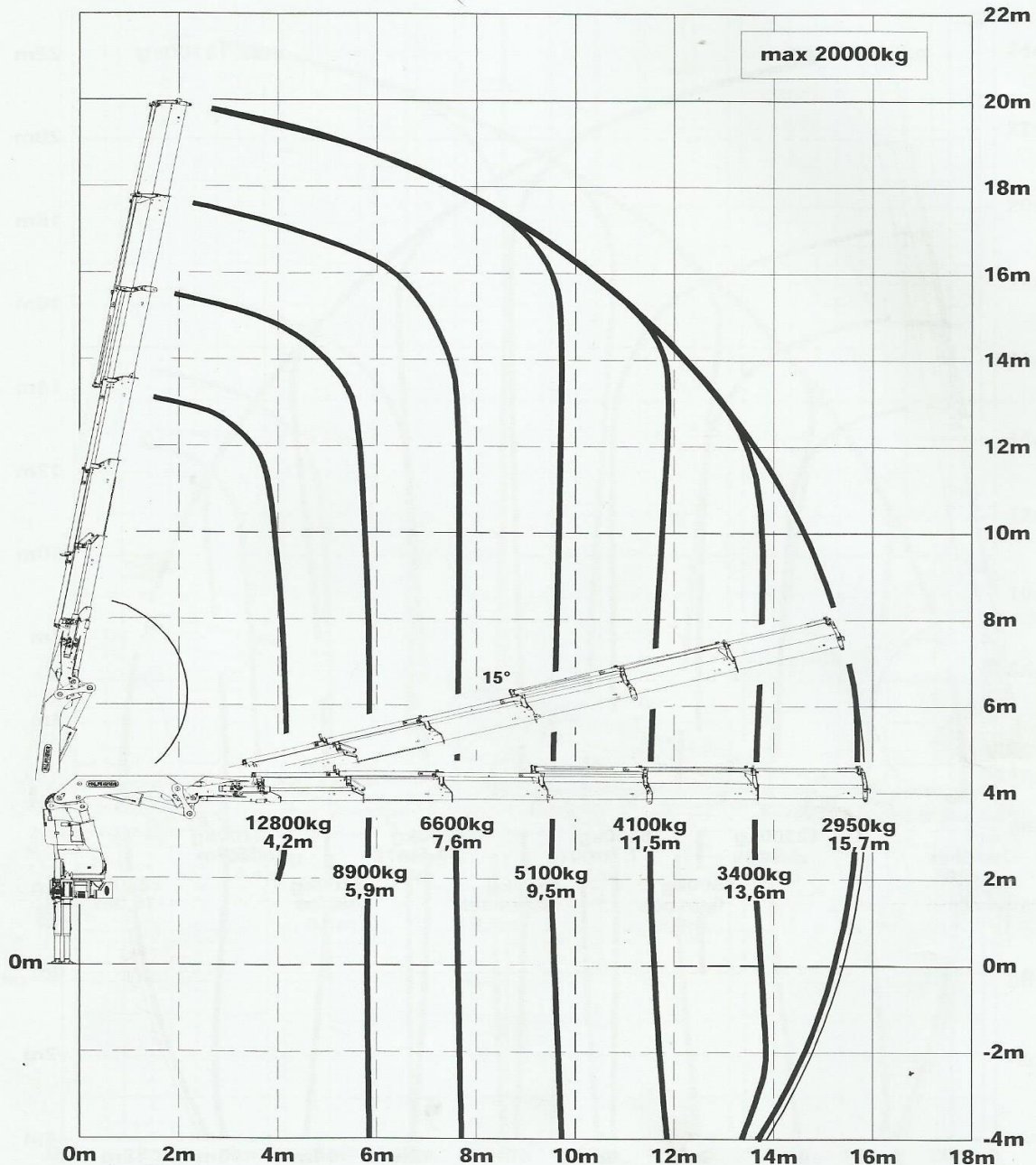
Diagrama de carga PK 63002-EH E

PALFINGER

07/2012

020.05100

Deverão ser consideradas as alterações de projeto e as tolerâncias de manufatura.



A ilustração do guindaste indica a posição do braço principal em 20° com o braço de inclinação na posição horizontal



Para capacidade de carga do guincho de cabo veja a página

Página 020.21200 2.5t

Página 020.21300 3.5t

Dados técnicos

PALFINGER

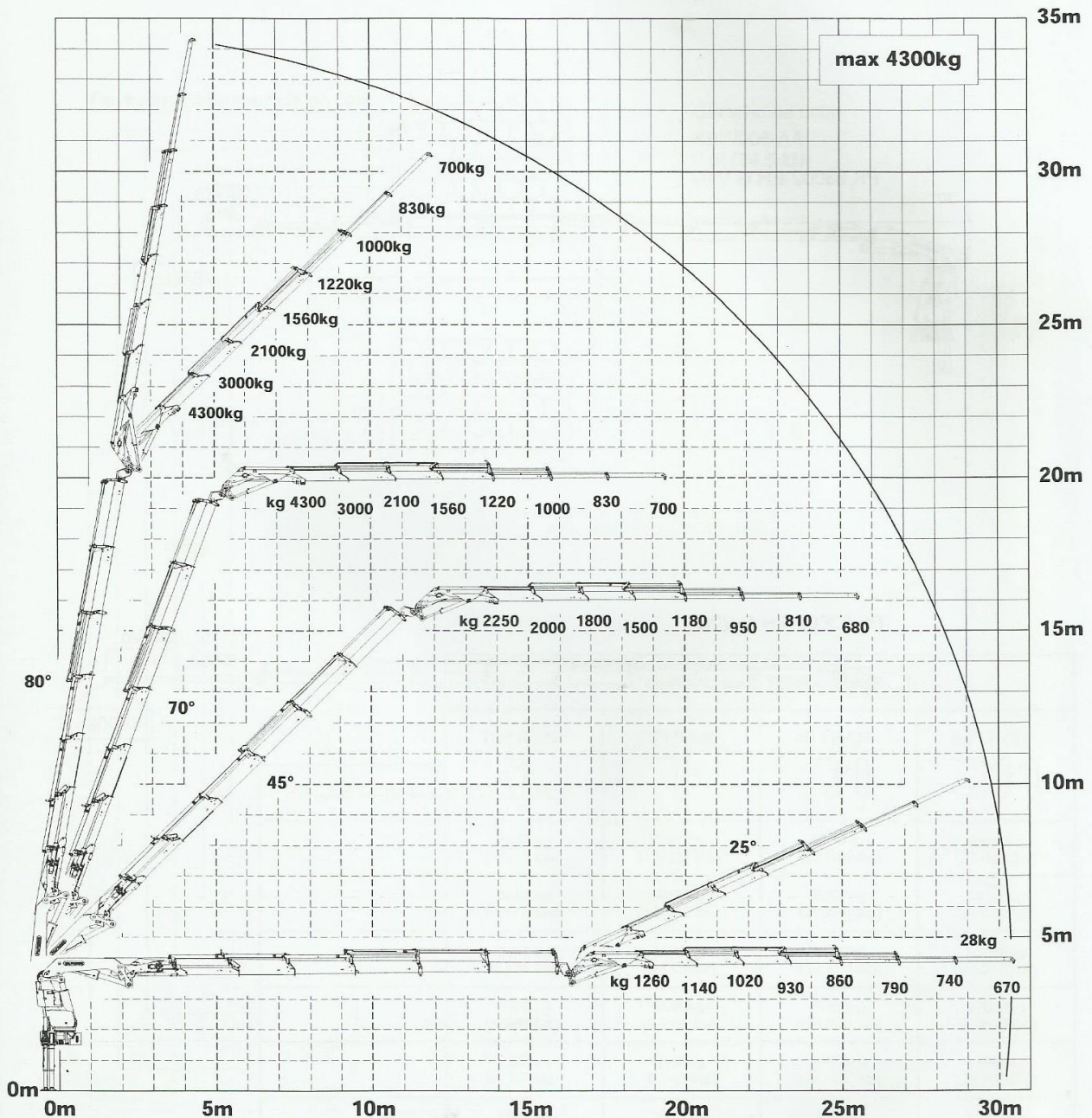
PK 63002 EH

Diagrama de carga PK 63002-EH E PJ125 EJV1

07/2012

020.11100

Deverão ser consideradas as alterações de projeto e as tolerâncias de manufatura.



Quando utilizadas as lanças manuais, as cargas mostradas no diagrama necessitam ser reduzidas de acordo com o peso destas lanças manuais.

A ilustração do guindaste indica a posição do braço principal em 20° com o braço de inclinação na posição horizontal



Para capacidade de carga do guincho de cabo veja a página

Página 020.21200 2.5t

Página 020.21300 3.5t