

CAMINHÃO HYVA HC501**DADOS TÉCNICOS DO EQUIPAMENTO**

Veículo de Fabricação Ford modelo: Cargo 2429 B EV7B, ano de fabricação 2016/2017.

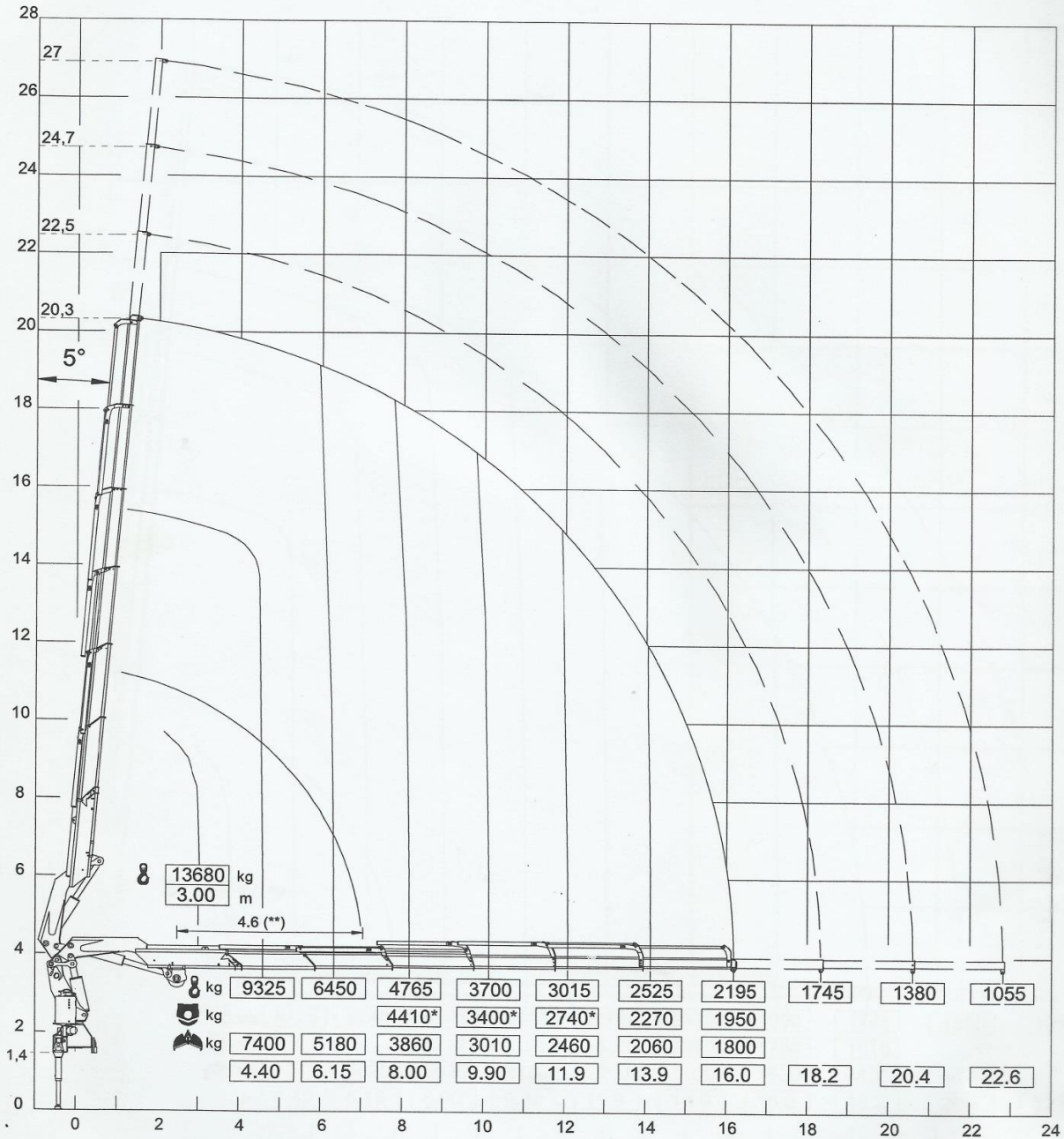
Caminhão Trucado equipado com Guindauto de Fabricação HYVA modelo HC501 com Jib. Sendo sua capacidade de carga para 13.680KG / Métricas. Com as seis lanças hidráulicas, as quatro hidráulicas do gabi estendidas e mais uma manual na posição horizontal, atinge a uma distância de 28 metros, com um residual de carga de 480 kg, e possibilitando a elevação desta a 32 metros, posição vertical.

Este equipamento dispõe de um sistema de controle remoto, que pode ser utilizado com ou sem cabo, além de um sistema de segurança que bloqueia as operações indevidas, que possibilitem ao equipamento a esforço desnecessário, havendo o acionamento da sinalização vermelha de advertência, caso isso ocorra. Este equipamento conta com um guincho de cabo.

GRÁFICO DE CARGA HYVA HC501

DIAGRAMA DE CARGA

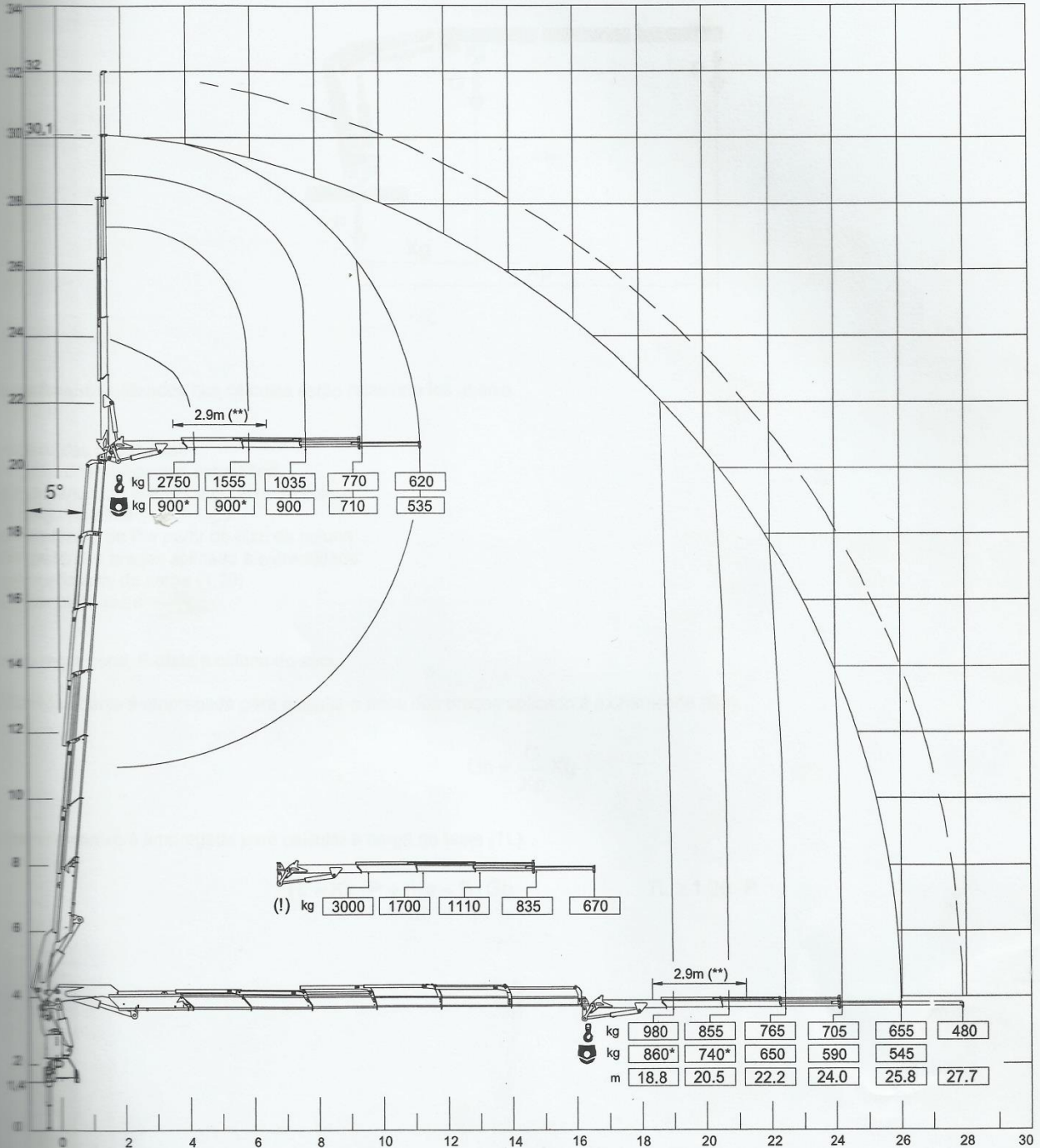
HC501 E6



(*) = Polia do guincho com tração de linha dupla (*) = Distância mínima para utilização do guincho

DIAGRAMA DE CARGA

HC501 E6J4



(*) = Carga possível de ser içada em caso de guincho na segunda flecha

(**) = Distância mínima para utilização do guincho se este estiver instalado na flecha da lança

(!) = Capacidade máxima de içamento da lança